



**Fuego**

mehr als nur ein Kachelofen



# Der Brennstoff **Holz.** Die Entscheidung für die Zukunft!

Holz ist der wichtigste nachwachsende Rohstoff, über den wir auf der Erde verfügen. Im Kachelofen verbrennt naturbelassenes Holz sauber und effizient. Es hinterlässt keinen Abfall und enthält weder Schwefel noch Schwermetalle. Es lässt sich besonders energiesparend erzeugen und verarbeiten, im Gegensatz zu anderen vergleichbaren Werk- und Brennstoffen. Durch die neue Verbrennungstechnologie bei unseren Fuego Modellen wird die Emission des Treibhausgases Kohlendioxid und der Luftschadstoff SO<sub>2</sub> und NO<sub>x</sub>, die unsere Umwelt schädigen, bei höherer Heizleistung als bisher zusätzlich noch mehr als bei herkömmlichen Kachelöfen vermindert.

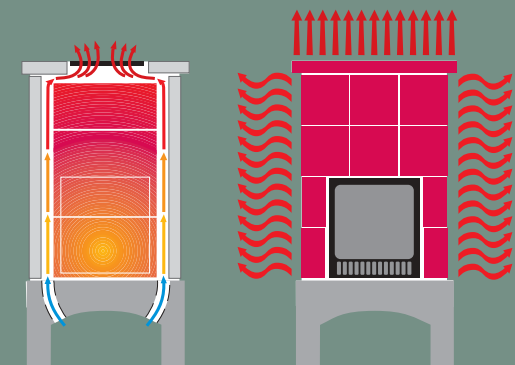




## Das Eder **ThermoSystem**<sup>®</sup> ist einzigartig.

80 Jahre  
Ofenbau

Unser Unternehmen besteht seit 1922 und beschäftigt sich nun in der dritten Generation mit der Herstellung von Heizgeräten und Öfen. Der Familienbetrieb mit zwei Erzeugungsstätten ist Partner des guten Fachhandels. Aufbauend auf eine revolutionäre Entwicklung verfügt Eder heute über eine außerordentlich attraktive Palette an Kachelöfen, die sich jeder Art von Wohnverhältnissen, Raumbedingungen und Anforderungsprofilen anpassen. Allen gemeinsam ist das **Patentierete ThermoSystem**, das Gehirn des Ofens mit hochrationalen Betriebsvarianten.



### Das **ThermoSystem**

Bei geöffneter Thermoklappe kann die Wärme, die der schamottierte Heizkern sowie das Schnellheizelement abgibt, den Raum rasch aufheizen.

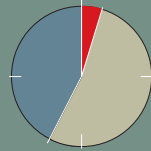
Wenn die Thermoklappe geschlossen ist strahlt ein Eder Ofen über den schamottierten Heizkern und die Kachelverkleidung lange angenehme Wärme ab.



### Geprüfte Qualität

Eder Kachel- und Kaminöfen unterliegen nicht nur firmeninternen strengsten Qualitätskontrollen. So erfüllen sie auch die Kriterien der strengen österreichischen B-VG 15a-Verordnung. Weitere Unabhängige Institute wie z.B. das Rheinbraun-Forschungsinstitut in Köln und Prüfanstalten in verschiedensten Ländern überprüfen die Modelle auf Funktion, Leistung, Qualität und Norm.



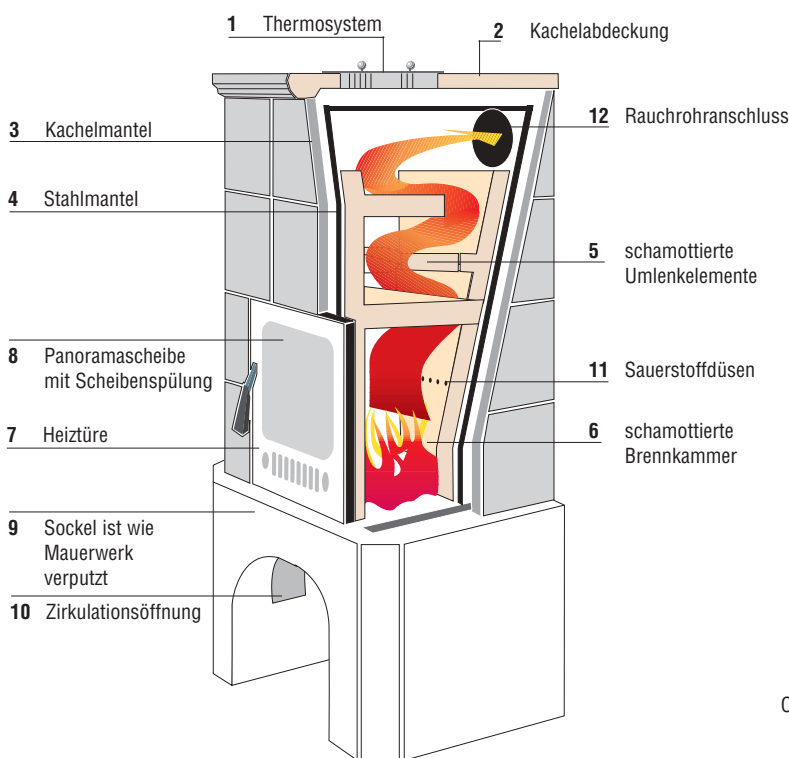


In 30 Minuten von Null auf Hundert  
Um einen kühlen Raum (ca. 15°) auf Zimmertemperatur (ca. 21°) aufzuheizen, benötigen verschiedene Heizsysteme unterschiedlich lange. Durch das Thermosystem verbindet der Fuego die kurze Aufwärmzeit eines Kaminofens mit der lange anhaltenden Strahlungswärme eines Kachelofens.

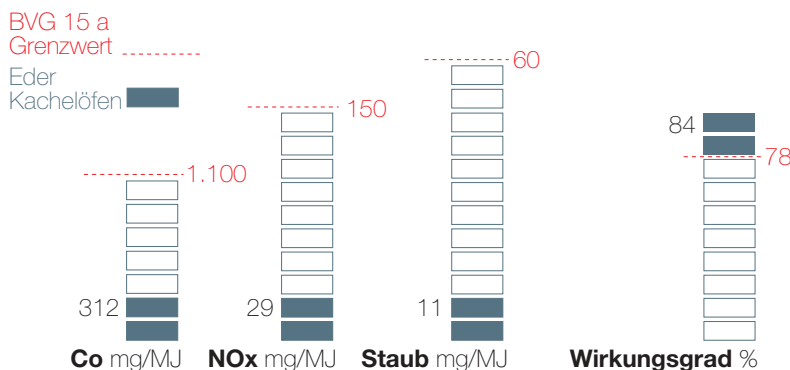
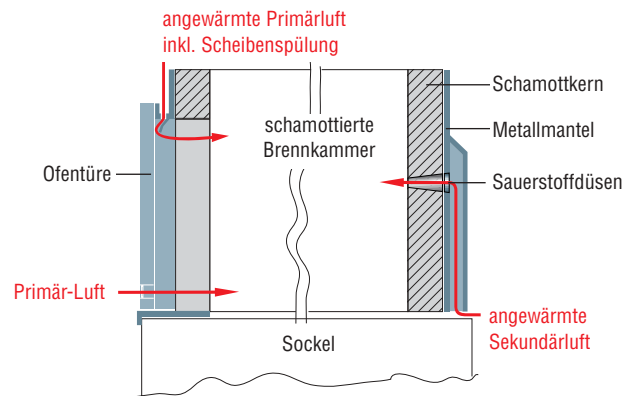
**Fuego Thermosystem offen:** Aufheizzeit 15 – 30 min

**Fuego Thermosystem geschlossen:** Strahlungswärme über viele Stunden

# Fuego Mehr Leistung durch neueste Technik.



Der Kachelofen mit dem „Offenen-Kamin-Effekt“ von Eder. Ausgestattet mit dem praktischen Thermosystem, alternierend für lang anhaltende oder rasch abgebende Wärme. Die Keramikteile sind vorgefertigt, die Bauteile bestehen aus einem Stahlgehäuse, in welches Schamottenkerne eingegossen bzw. die Kacheln aufgeklebt werden. So ergibt sich eine Stahl-Schamotte-Kombination, welche eine entsprechende Wärmespeicherung gewährleistet, und eine Stahl-/ Kachel-Kombination für die Kachelwand.

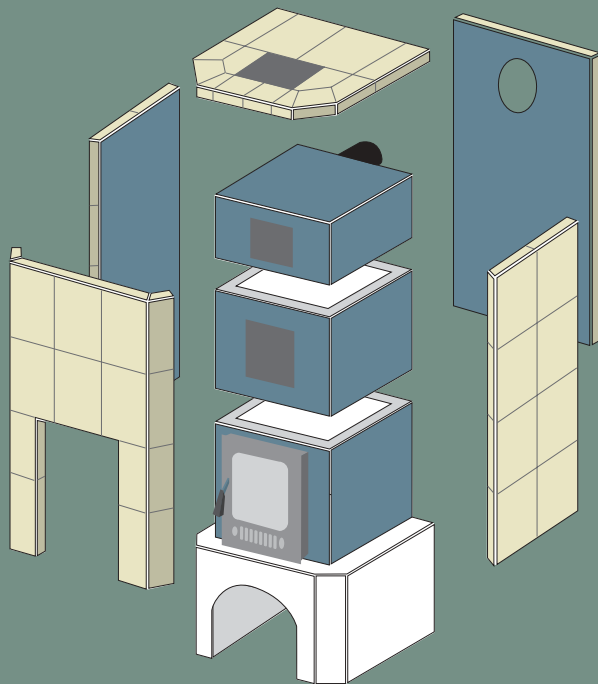


## Der Fuegoeffekt

An der Rückwand und im Bereich des Sichtfensters wird über Düsenbohrungen dem Feuer in der Brennkammer zusätzlich Sauerstoff beigemischt. Diese erhöhte Sauerstoffzufuhr bewirkt, dass die Effizienz der Flamme noch gesteigert wird. Eine höhere Heizleistung und eine noch reinere Verbrennung sind die Folge.

Hervorragende **Werte** die überzeugen!  
Die strenge **österreichische B-VG 15a-Verordnung schreibt saubere und leistungsstarke Verbrennung vor.** Die Eder Kachelöfen erfüllen die strengen Normen und unterschreiten Vorschriften um ein Vielfaches.

# Das Modulbau System von Eder

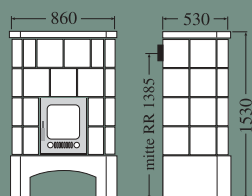


Die im Werk vorgefertigten Teile des Ofens (Keramikteile und Bauteile aus Stahlgehäusen), in welche Schamottekerne eingegossen bzw. die Kacheln aufgeklebt sind, werden gut verpackt geliefert.

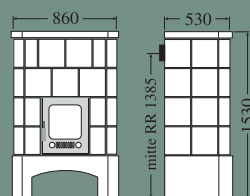
Wenn der Rauchrohranschluss vorhanden ist, erfolgt die Aufstellung des fertigen Ofens mit minimalstem Arbeitsaufwand. Es fällt kaum Schmutz an.



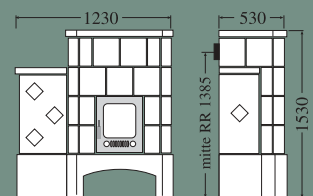
**Fuego** freistehend oder wandbündig



**Fuego** freistehend oder wandbündig



**Fuego mit Anbau** wandbündig  
links oder rechts



## Technische Daten

Nennwärmeleistung: ca. 9 KW  
Raumvolumen: ca. 80 - 150 m<sup>3</sup>

Abgasmassenstrom: 10.0 g/s  
Mindestförderdruck bei Nennwärmeleistung: 0.11 mbar



Die Innovation  
Der Kachelofen mit  
Thermosystem ist  
patentrechtlich geschützt  
und dadurch einzigartig.

## Individualität für jede Wohnung.

Die edlen Farben und verschiedensten Formen, in welcher der Fuego Kachelofen erhältlich ist, machen jedes Modell zum Schauerlebnis.

Unterschiedliche Größen mit verschiedenen Leistungswerten erlauben es, einen Fuego auf die individuelle Raumgröße anzupassen. All diese Eigenschaften machen den Fuego zu einem unverwechselbaren Kachelofen.



### Die Fenstertüre

ist in schwarz oder verchromt erhältlich. Die Panoramasscheibe ist mit einer Scheibenspülung versehen, die das Verruhen der Scheibe verhindert. Damit Sie immer einen ungetrübten Blick auf das Feuer in Ihrem Fuego haben.

### Sonderglasuren

Neben den Farbkombinationen der Standardmodelle können bei den Kacheln auch unsere nebenstehenden Sonderfarben gewünscht werden. Den Preis für einen Fuego mit Sonderglasuren entnehmen Sie bitte unserer Preisliste.



### Fuego Top

wandbündig



# Fuego - Behaglichkeit

für Ihr Heim!



**Hauptwerk/Zentrale/Verwaltung**  
A-5733 BRAMBERG • Salzburg  
Telefon 0043 (0) 6566 7366  
Fax 0043 (0) 6566 8172  
E-mail office@eder-kesselbau.at



**Zweigstelle/Servicestelle**  
A-9900 LIENZ • Leisach 52 • Tirol  
Telefon 0043 (0) 4852 64477  
Fax 0043 (0) 4852 64477 20  
E-mail lienz@eder-kesselbau.at



**Repräsentanz/Servicestelle**  
A-5020 SALZBURG • Gabelsbergerstr. 31  
Telefon 0043 (0) 662 879 920  
Fax 0043 (0) 662 879 920 4  
E-mail sbg@eder-kesselbau.at



**Repräsentanz/Servicestelle**  
A-1232 WIEN • Gorskistraße 15  
Telefon 0043 (0) 1 985 373 0  
Fax 0043 (0) 1 985 373 2  
E-mail vie@eder-kesselbau.at



**Repräsentanz/Servicestelle**  
D-90455 NÜRNBERG • Friedbergerstr. 10  
Telefon 0049 (0) 911 88 48 07  
Fax 0049 (0) 911 88 28 16  
E-mail nuernberg@eder-kesselbau.de

Ihr



Vertragsfachhändler

**eder**

**HEIZTECHNIK**

*Technik die überzeugt*